

CTC13001 T

RFID de Ultra Alta Frequência

Transponder Compatível com EPCGlobal Gen2

O circuito integrado CTC13001 T está em conformidade com as especificações do mais importante padrão para identificação eletrônica - *EPCGlobal Class 1 Gen2*. Baseados nesse padrão, os projetos de RFID, que abrangem desde pequenos itens individuais até pallets, podem ser utilizados para controle de estoque, acompanhamento de um único item, logística, integridade do produto, segurança e precisão dos dados, entre outras aplicações.

Desenvolvido pela CEITEC S.A para alcançar os mais elevados padrões, de acordo com as melhores práticas de mercado, os chips são 100% testados na fábrica e a memória não volátil tem retenção de longo prazo e confiabilidade elevada.

O CTC13001 T apresenta uma funcionalidade a mais de segurança: um sinal de entrada que pode ser utilizado na detecção de violação (*Tamper Detection*) do inlay.

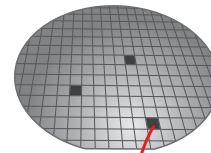
Tamper Detection traz como benefício a possibilidade de aliar todas as aplicações típicas de RFID em UHF (identificação de produtos, itens comerciais e cargas logísticas) com a capacidade de monitorar à distância a integridade do inlay.

Como parte da família CTC13000, inovadora em chips na faixa UHF, estes dispositivos fornecerão soluções adequadas às necessidades de cada cliente.

ESPECIFICAÇÕES

Frequência de operação de 915 MHz (UHF)
Memória de Usuário: 512 bits
Memória TID: 64 bits (não alterável)
Memória EPC: até 240 bits
Memória Password: 64 bits
Suporta read protect: comando opcional que previne acesso não autorizado à memória e oculta leitura da tag
Suporta <i>Access control</i> : comando opcional que coloca a tag em estado seguro de operação
Suporta receber as modulações: DSB-ASK, SSB-ASK, PR-ASK
Sensibilidade de leitura: -14 dBm
Detecção de violação
Formato de entrega: WAFER

PRELIMINAR - As informações contidas neste documento não implicam em nenhum tipo de cotação ou comprometimento contratual. No melhor entendimento da empresa, estas informações são corretas e precisas, porém reserva-se o direito de revisá-las a qualquer momento. A CEITEC S.A. se reserva o direito de mudar especificações e preços a qualquer tempo e sem prévia notificação. Nenhuma obrigação ou penalidade será aceita como consequência do uso deste documento.



WAFER

Contendo milhares de chips RFID CEITEC

CTC13001 T Chip CEITEC



INLAY:

CHIP + ANTENA

Produzido por empresas parceiras, fabricantes de etiquetas eletrônicas (*tags*)

ALGUMAS APLICAÇÕES:



- Monitoramento eletrônico de itens;
- Rastreamento de mercadorias na cadeia produtiva;
- Identificação de bagagens e cargas;
- Inventário e gerenciamento de ativos;
- Integridade de lacres e cadeados.



www.ceitec-sa.com

CTC13001 T

Ultra High Frequency RFID Device

EPCGlobal Gen2 Compliant Transponder

The integrated circuit CTC13001 T was developed according to the most important standards for electronic identification - *EPCGlobal Class 1 Gen2*. Using this standard, RFID products have several applications, ranging from individuals items to pallets, such as inventory control, unique item tracking, logistics, product integrity, security and data accuracy.

Developed by CEITEC S.A. to reach the benchmark in accordance with best market practices, chips are 100% factory tested and the non-volatile memory has long term retention and high readability.

The CTC13001 T has an additional security feature: an input signal that can be used for tamper detection.

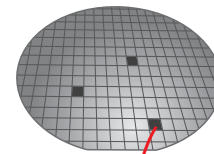
Tamper Detection enables the possibility of tracking the inlay integrity, together with all other benefits of typical UHF RFID applications (products identification, commercial items and logistic cargo).

As part of CTC13000 family of innovative UHF RFID chips, the devices can provide adequate solutions to meet the requirements of every customer.

FEATURES

Operating Frequency: 915 MHz (UHF)
User Memory: 512 bits
TID Memory: 64 bits (not changeable)
EPC Memory: up to 240 bits
Password Memory: 64 bits
Supports <i>Read protect</i> : optional command that protects the tag's EPC and user memory banks simultaneously against unauthorized reads
Supports <i>Access control</i> : optional command that set the tag in a safe state of operation
Supports DSB-ASK, SSB-ASK, PR-ASK forward modulation
Read Sensibility: -14 dBm
Tamper Detection
Delivery form: WAFER

PRELIMINARY - The information presented in this document does not imply any kind of quotation or contract commitment and is believed to be correct and accurate. CEITEC S.A. reserves the right to change specifications and price at any time and without notice. No obligation or liability will be accepted as a consequence of the use of this document.



WAFER

Containing thousands of CEITEC RFID Chips



CTC13001 T CEITEC Chip



INLAY: CHIP + ANTENNA

Produced by partner companies, electronic tags manufacturers

SOME APPLICATIONS:



- Electronic article surveillance;
- Tracking goods in the supply chain;
- Luggage and cargo identification;
- Asset inventory and management;
- Tampering evidence seal.



www.ceitec-sa.com