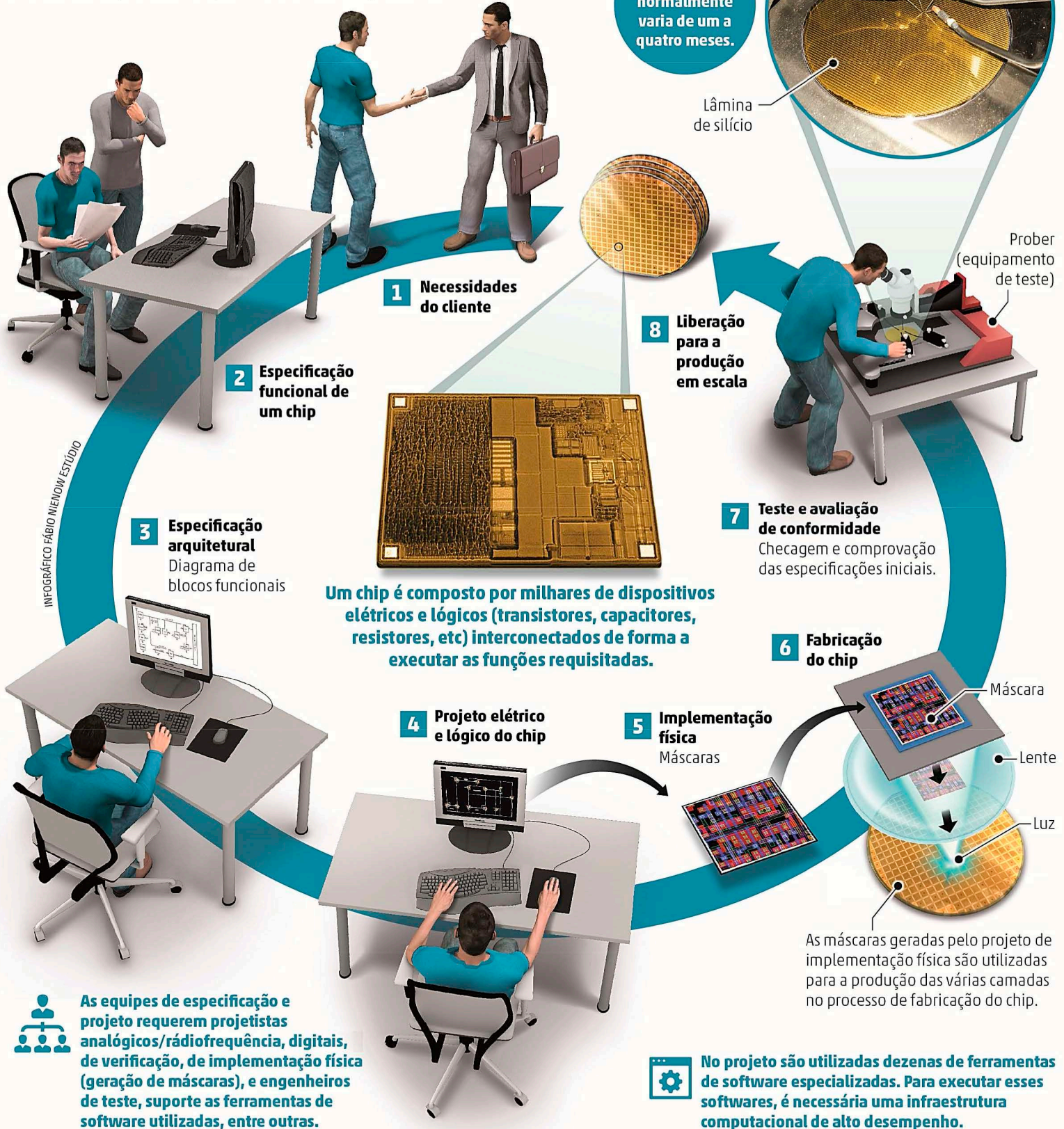


Como nascem os chips

A concepção do chip é um processo que leva de 1 a 3 anos, dependendo de sua complexidade. Requer atuação de uma equipe multidisciplinar de dezenas de profissionais, com diferentes competências.



A CEITEC é uma das poucas empresas brasileiras que desenvolveram projetos de chips que obtiveram certificação internacional e estão sendo comercializados no país. Ela já vendeu mais de 50 milhões de unidades.

Os testes de conformidade englobam centenas de ensaios. Por exemplo, a norma EPC Global Gen2 possui cerca de 900 requisitos de conformidade e outros 300 requisitos de interoperabilidade, os quais são checados durante o processo de desenvolvimento (verificação) e retestados fisicamente após a fabricação do primeiro lote do chip.

Ao longo das etapas, são realizados diversos modelos virtuais, verificações e testes para garantir o correto funcionamento do chip. Isso consome de 40 a 50% do esforço do projeto.